

Obecní úřad Opatovice, stavební úřad
Hlavní 170, 753 56 Opatovice

Čj: St.ú.46/356/2010 - 2-Bu/60
Spis. značka: St.ú.:46/2010
Skart. znak: 328-A/5
E-mail: stavebni@opatovice.cz
Telefon: 581 621 209

Opatovice, dne: 7.4.2010

VEŘEJNÁ VYHLÁŠKA
OZNÁMENÍ

**O ZAHÁJENÍ ÚZEMNÍHO ŘÍZENÍ O DĚLENÍ A SCELOVÁNÍ POZEMKŮ A POZVÁNÍ
K VEŘEJNÉMU ÚSTNÍMU JEDNÁNÍ**

Dne 31.3.2010 podal **Obec Rakov (IČ - 00636541), Rakov 34, 753 54 Soběchleby** žádost o vydání územního rozhodnutí o dělení a scelování pozemků:

pozemkové parcely parcelní číslo 945 (orná půda), č.947 (orná půda), č.948 (orná půda), č.949 (orná půda),), č.951 (orná půda), č.952 (orná půda), č.953 (orná půda) a č.1136 (ostatní plocha) v kat. území Rakov u Hranic.

Uvedeným dnem bylo zahájeno územní řízení o dělení a scelování pozemků.

Obecní úřad Opatovice, stavební úřad, jako stavební úřad příslušný dle § 13 odst. 1 písm. g) zákona č. 183/2006 Sb., o územním plánování a stavebním řádu, ve znění pozdějších předpisů (dále jen "stavební zákon"), oznamuje v souladu s ustanovením § 87 odst. 1 stavebního zákona zahájení územního řízení o dělení a scelování pozemků a současně nařizuje veřejné ústní jednání spojené s ohledáním na místě na den

11. 5. 2010 (úterý) v 9:00 hodin.

Místo konání: V kanceláři Obecního úřadu v Rakově.

Do podkladů rozhodnutí mohou účastníci řízení nahlédnout u Obecního úřadu Opatovice, stavebního úřadu (návštěvní dny: pondělí a středa v době od 8:00 - 11:30 hod. a 12:30 - 16:00 hod.) a při ústním jednání.


Závazná stanoviska dotčených orgánů, námítky účastníků řízení a připomínky veřejnosti musí být uplatněny nejpozději při veřejném ústním jednání, jinak se k nim nepřihlíží. K závazným stanoviskům a námítkám k věcem, o kterých bylo rozhodnuto při vydání územního nebo regulačního plánu, se nepřihlíží. Účastník řízení ve svých námítkách uvede skutečnosti, které zakládají jeho postavení jako účastníka řízení, a důvody podání námítek; k námítkám, které nesplňují uvedené požadavky, se nepřihlíží. Nechá-li se některý z účastníků řízení zastupovat, předloží jeho zástupce písemnou plnou moc.

Žadatel zajistí dle § 87 stavebního zákona, aby informace o jeho záměru a o tom, že podal žádost o vydání územního rozhodnutí, byla bezodkladně poté, co bylo nařízeno veřejné ústní jednání, vyvěšena na vhodném veřejně přístupném místě u stavby nebo pozemku, na nichž se má záměr uskutečnit, a to do doby veřejného ústního jednání. Součástí informace je i grafické vyjádření záměru, popřípadě jiný podklad, z něhož lze usuzovat na architektonickou a urbanistickou podobu záměru a na jeho vliv na okolí. Pokud žadatel uvedenou povinnost nesplní, stavební úřad nařídí opakované veřejné ústní jednání.

Účastník řízení nebo jeho zástupce je v souladu s ustanovením § 36 odst. 4 zákona č. 500/2004 Sb., správní řád, ve znění pozdějších předpisů (dále jen "správní řád") povinen předložit na výzvu oprávněné úřední osoby průkaz totožnosti. Průkazem totožnosti se rozumí doklad, který je veřejnou listinou, v němž je uvedeno jméno a příjmení, datum narození a místo trvalého pobytu, popřípadě bydliště mimo území České republiky a z něhož je patrná i podoba, popřípadě jiný údaj umožňující správnímu orgánu identifikovat osobu, která doklad předkládá, jako jeho oprávněného držitele. Případně je třeba dále předložit doklad opravňující k jednání za právnickou osobu.

Účastník řízení může podle § 14 odst. 2 správního řádu namítat podjatost úřední osoby, jakmile se o ní dozví. K námítce se nepřihlédne, pokud účastník řízení o důvodu vyloučení prokazatelně věděl, ale bez zbytečného odkladu námítku neuplatnil.

OBECNÍ ÚŘAD
753 56 OPATOVICE
stavební úřad



Ing. Miloslav Burget
vedoucí stavebního úřadu

Tento dokument musí být vyvěšen na úřední desce po dobu 15 dnů, 15. den je posledním dnem oznámení.

Datum vyvěšení: 8.4.2010

Datum sejmutí: 23.4.2010

Současně úřad pro vyvěšení a podání zprávy o vyvěšení potvrzuje, že tato písemnost byla zveřejněna způsobem umožňujícím dálkový přístup, podle věty druhé § 25 odst. 2 zákona 500/2004 Sb. (správní řád).


.....
Podpis oprávněné osoby, potvrzující vyvěšení

.....
Podpis oprávněné osoby, potvrzující sejmutí

Razítko: **OBECNÍ ÚŘAD**
753 56 OPATOVICE
okres Píseň

Razítko:

Rozdělovník

Účastníci řízení - územní řízení o dělení a scelování pozemků (dle § 85 odst.1) – (doručení jednotlivě):

Obec Rakov, Rakov 34, 753 54 Soběchleby

Ostatní účastníci řízení (dle § 85 odst.2) – formou veřejné vyhlášky - Úřady, pro vyvěšení a podání zprávy o datu vyvěšení a sejmutí:

Obecní úřad Opatovice, Hlavní 170, 753 56 Opatovice

Obecní úřad Rakov, Rakov 34, 753 54 Soběchleby

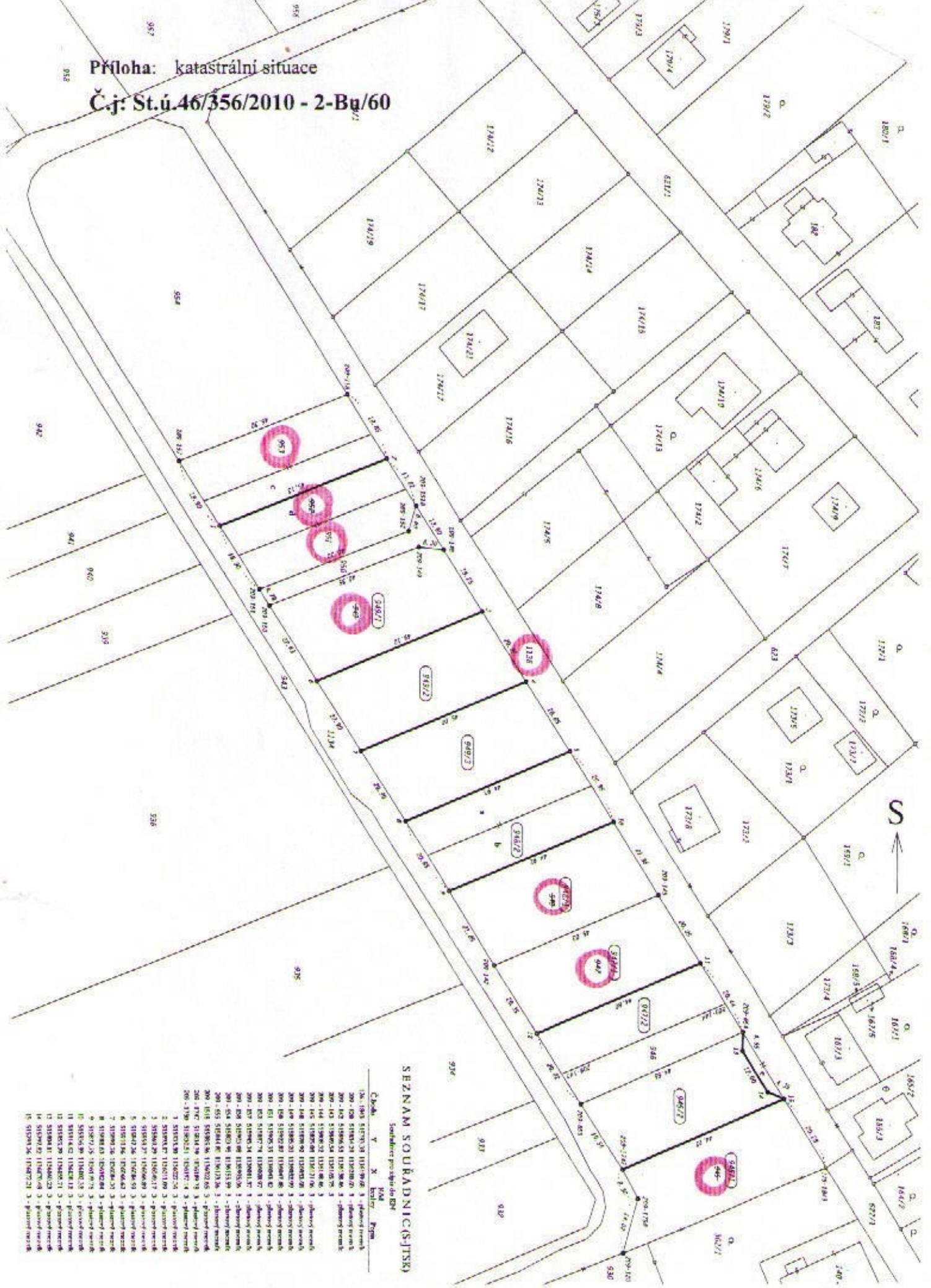
Dotčené orgány - (doručení jednotlivě):

Městský úřad Hranice, odbor rozvoje města, Pernštejnské náměstí 1, 753 01 Hranice

Přílohy: katastrální situace

Příloha: katastrální situace

Č.j: St.ú.46/356/2010 - 2-Bu/60



SEZNAM SOUŘADNIC(S)TSK

Číslo	V	X	Y	Průměr	Průměr
136-1843	517913	113167902	3	průměr	průměr
200-120	517913	113170120	3	průměr	průměr
200-142	517913	113170120	3	průměr	průměr
200-143	517913	113170120	3	průměr	průměr
200-144	517913	113170120	3	průměr	průměr
200-145	517913	113170120	3	průměr	průměr
200-146	517913	113170120	3	průměr	průměr
200-147	517913	113170120	3	průměr	průměr
200-148	517913	113170120	3	průměr	průměr
200-149	517913	113170120	3	průměr	průměr
200-150	517913	113170120	3	průměr	průměr
200-151	517913	113170120	3	průměr	průměr
200-152	517913	113170120	3	průměr	průměr
200-153	517913	113170120	3	průměr	průměr
200-154	517913	113170120	3	průměr	průměr
200-155	517913	113170120	3	průměr	průměr
200-156	517913	113170120	3	průměr	průměr
200-157	517913	113170120	3	průměr	průměr
200-158	517913	113170120	3	průměr	průměr
200-159	517913	113170120	3	průměr	průměr
200-160	517913	113170120	3	průměr	průměr
200-161	517913	113170120	3	průměr	průměr
200-162	517913	113170120	3	průměr	průměr
200-163	517913	113170120	3	průměr	průměr
200-164	517913	113170120	3	průměr	průměr
200-165	517913	113170120	3	průměr	průměr
200-166	517913	113170120	3	průměr	průměr
200-167	517913	113170120	3	průměr	průměr
200-168	517913	113170120	3	průměr	průměr
200-169	517913	113170120	3	průměr	průměr
200-170	517913	113170120	3	průměr	průměr