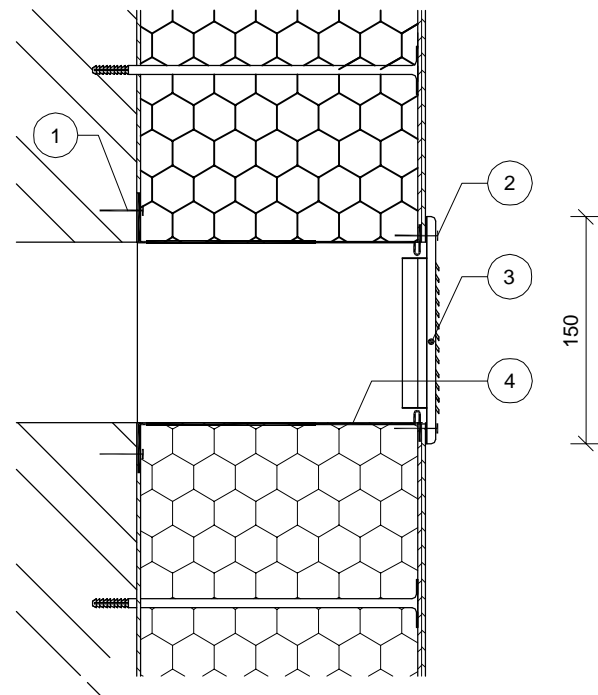


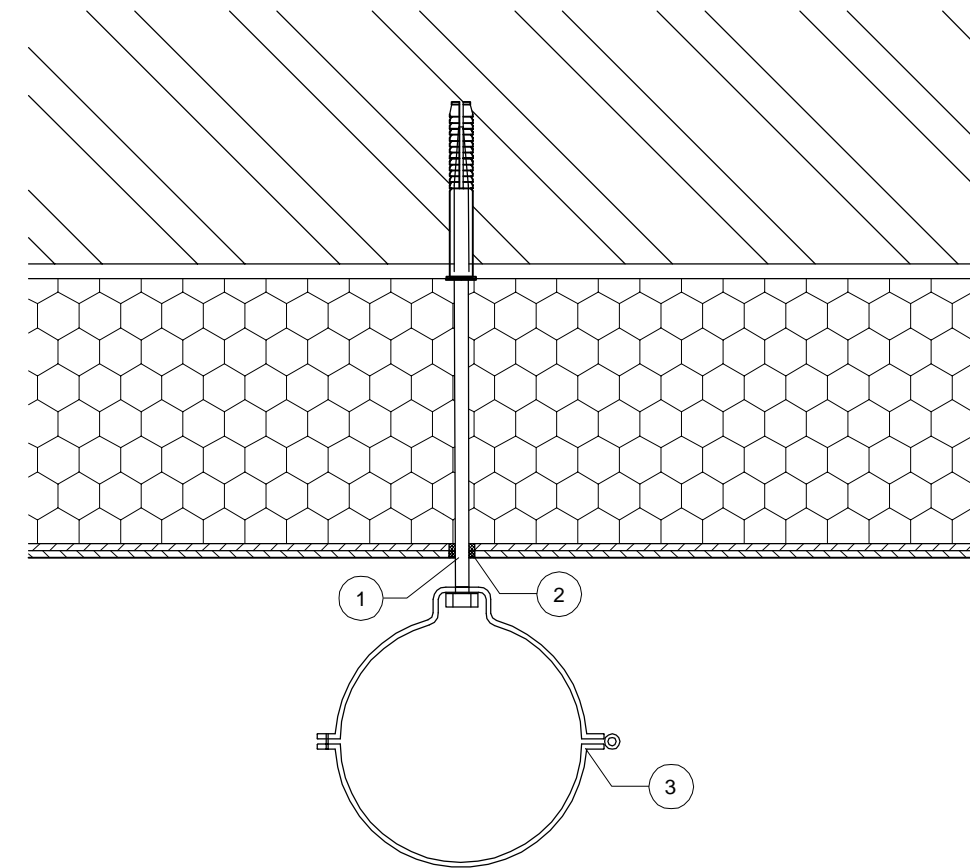
## I. ETAPA

VÌ TRACÍ MŔÍŽKA



- 1 ZATLOUKACÍ HMOŽDINKA 6x45
- 2 SAMOVRTNÝ ŠROUB 4,8 x 35 S PŮLKULATOU HLAVOU
- 3 VÌ TRACÍ MŔÍŽKA S PEVNÝMI ŽALUZIEMI SE SÍ•KOU  
PROTI HMYZU. OMEZENÍ PROUDĚNÍ VZDUCHU MAX. 20%  
PO OBVODĚ TMELENO PUR PĚNOU
- 4 RÁM ZE ZAKLÁDACÍ LIŠTY - ROZMĚRY BUDE ZAMĚŘENO PO  
MONTÁŽI LEŠENÍ

DEŠ•OVÝ SVOD



- 1 ŠROUBOVÝ TRN DN 10 MM DO HMOŽDINKY
- 2 PUR TMELE
- 3 OBJÍMKA SVODU PRO ŠROUBOVÝ TRN DN DLE SVODU

<p><b>abc</b> ing. Bronislav Hostaša aut. ing. v oboru pozemní stavby Hranice; Sklený kopec 1680 provozovna: ul. Galašova 156 tel: 581606945, 776359360 IČO 22968415; a.č. 1200589</p>	Akce: <b>Opatření ke snížení energetické náročnosti budovy <b>Mateřské školy v Opatovicích</b></b>		
	Investor: Obec Opatovice; Hlavní 170; 753 56 Opatovice		
	Místo: Opatovice; Záhorská č.p. 159	Parcely: č.128 a č.810/3	KÚ: Opatovice u Hranic
	Stupeň: PD k žádosti o vydání stavebního povolení a pro provádění stavby		Datum: 5/2012
Zodpovědný projektant: ing. Bronislav Hostaša	Páloha: <b>Díleč ořez - vli traci mřížka, deš•ový svod</b>		
Pálohu PD vypracoval: Eva Ocelková	Měřítko: 1:5		
Archivní číslo zakázky: <b>1046/12</b>	Č. pálohy: I.- F.2.9		