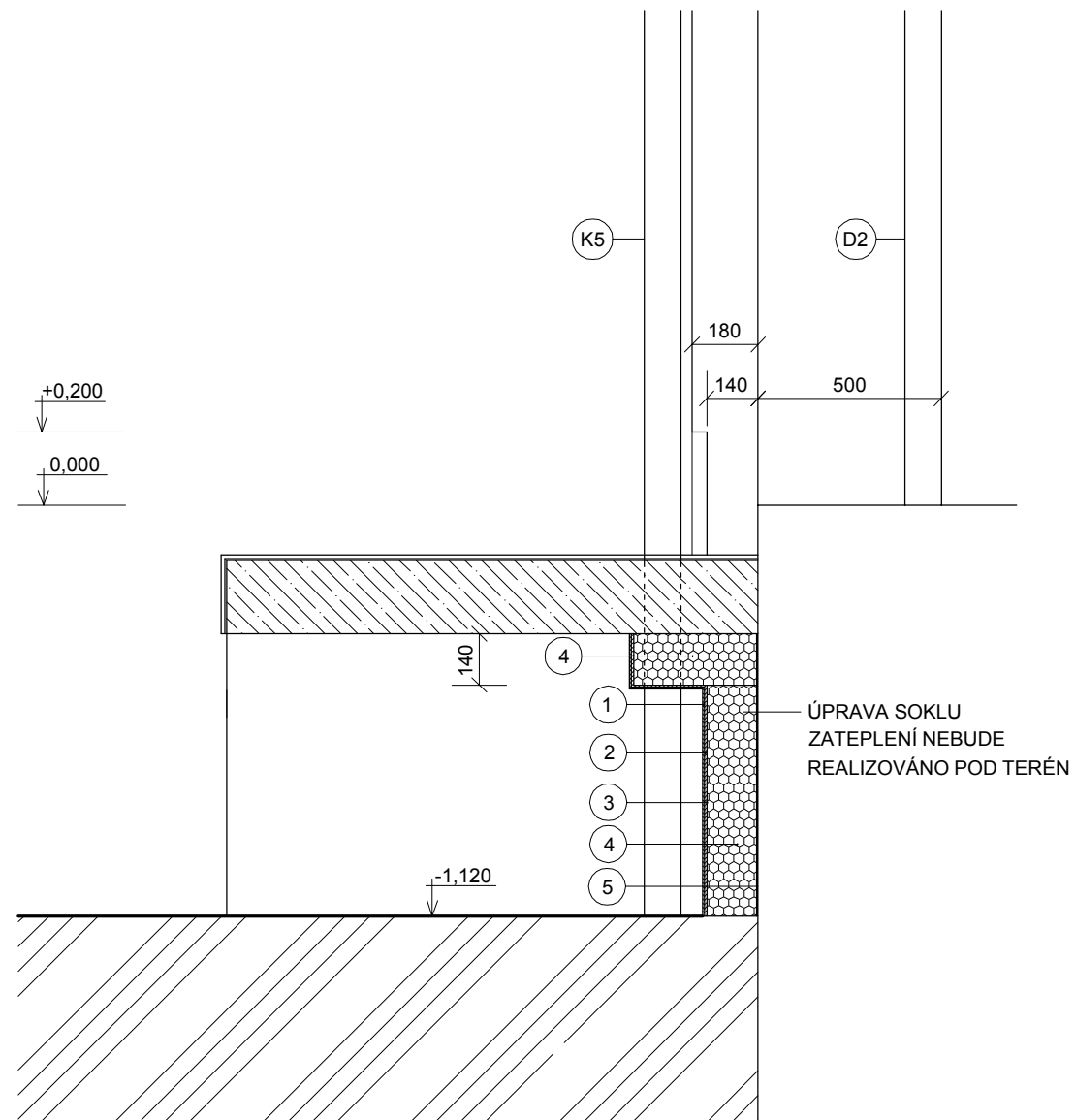
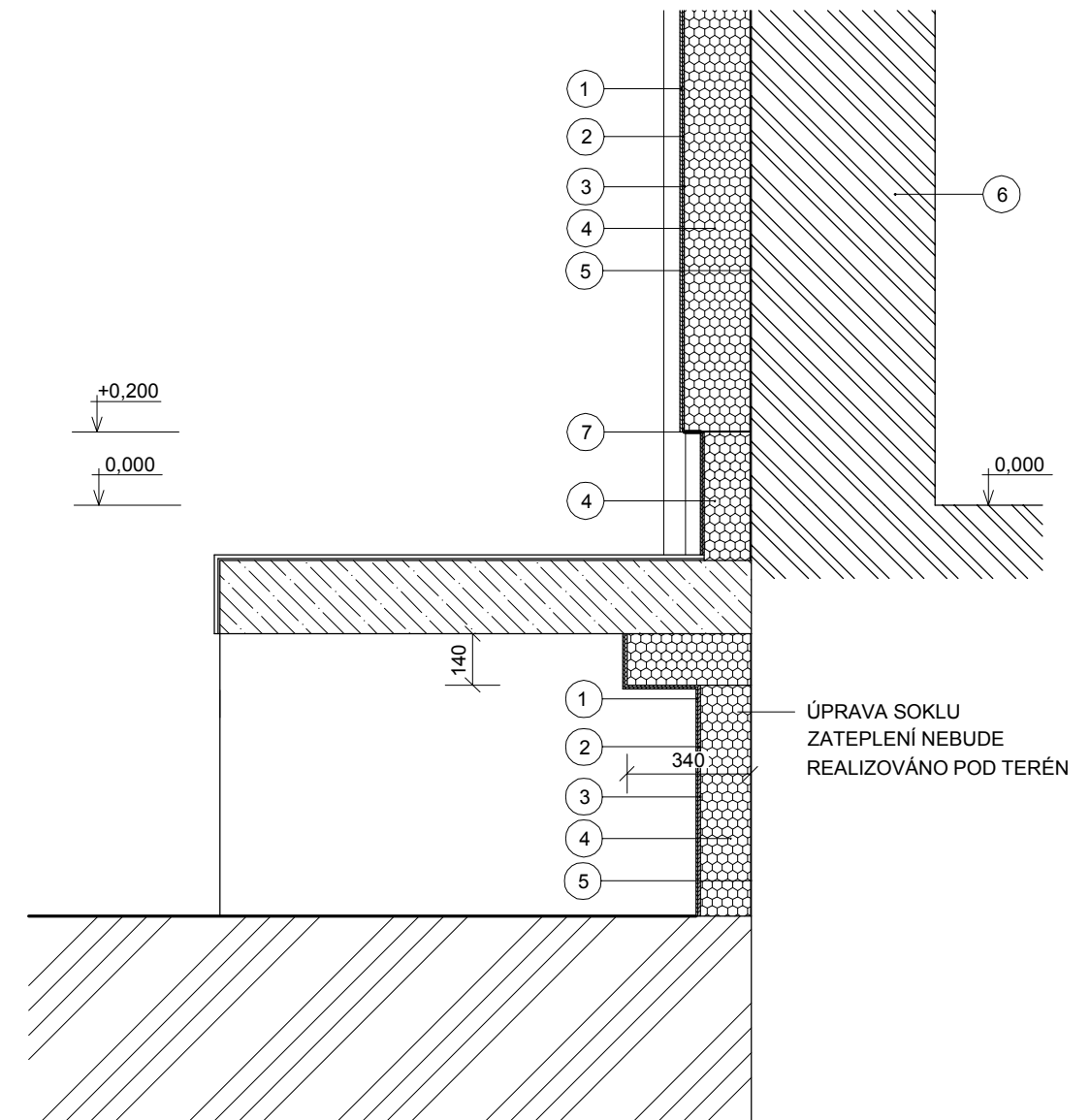


I. ETAPA

ŘEZ DVEŘMI



ŘEZ ZDIVEM



- 1 FINÁLNÍ ÚPRAVA
- 2 ARMOVACÍ TKANINA
- 3 ARMOVACÍ TMEL
- 4 TEPELNÝ IZOLANT TL.180 mm
TEPELNÝ IZOLANT U SOKLU TL.140 mm
- 5 LEPENÍ IZOLANTU
- 6 ZDIVO
- 7 ZAKLÁDACÍ LIŠTA

POZN. DEŠŤOVÝ SVOD BUDE OPATŘEN NOVÝM LAPAČEM SPLAVENIN A NAPOJENÍ NA LEŽATOU ČÁST KANALIZACE BUDE KOMPLETNĚ NOVÉ.

abc ing. Bronislav Hostaša aut. ing. v oboru pozemní stavby Hranice; Sklený kopec 1680 provozovna: ul. Galašova 156 tel: 581606945, 776359360 IČO 22968415; a.č. 1200589	Akce: Opatření ke snížení energetické náročnosti budovy Mateřské školy v Opatovicích	
	Investor: Obec Opatovice; Hlavní 170; 753 56 Opatovice	
Místo: Opatovice; Záhorská č.p. 159	Parcely: č.128 a č.810/3	KÚ: Opatovice u Hranic
Zodpovědný projektant: ing. Bronislav Hostaša	Stupeň: PD k žádosti o vydání stavebního povolení a pro provádění stavby	Datum: 5/2012
Přílohu PD vypracoval: Eva Ocelková	Příloha: Díličí řezy - rampa	Měřítko: 1:20
Archivní číslo zakázky: 1046/12		Č. přílohy: I.- F.2.6