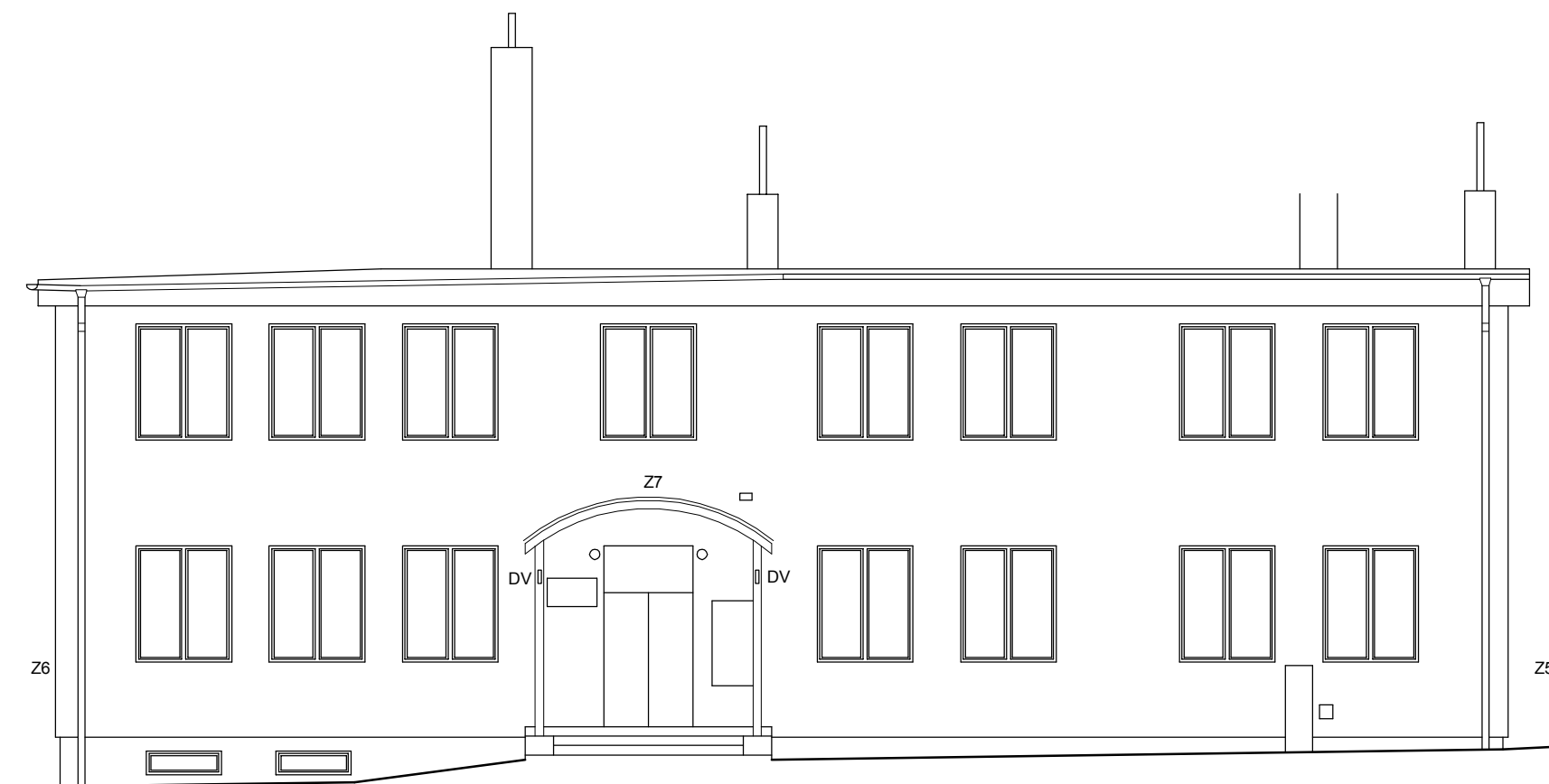
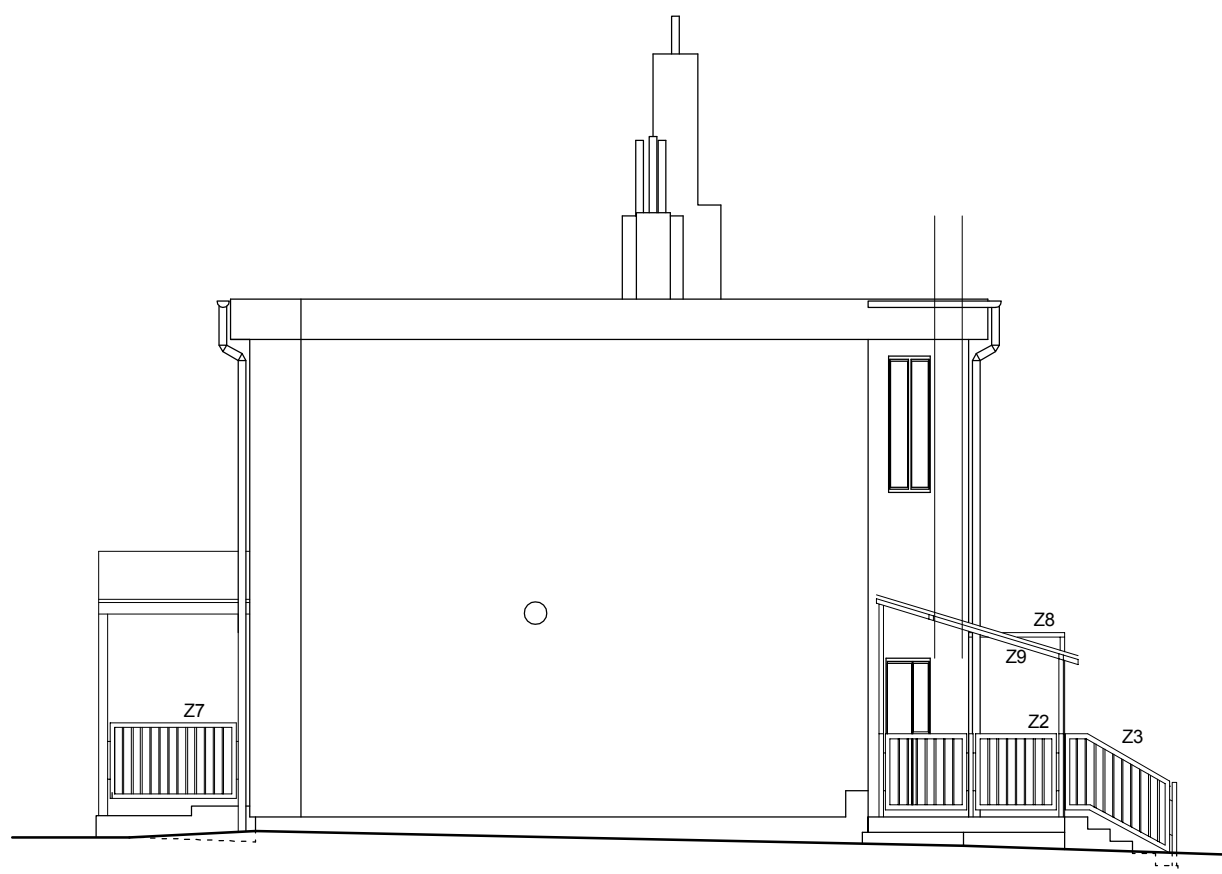


## II. ETAPA



DV DRŽÁKY NA VLAJKU (2 ks) BUDOU NOVĚ OSAZENY NA ZAKRYTÍ HLAVNÍHO VSTUPU (NE NA FASÁDU), POUŽIT LZE VÍCEMĚNĚ JAKÉKOLIV FASÁDOVÉ DRŽÁKY JEDNORAMENNÉ.

- Z2 PRÁCE ZÁMEČNICKÉ - VIZ. PŘÍLOHA II.- F.2.6.
- Z3 PRÁCE ZÁMEČNICKÉ - VIZ. PŘÍLOHA II.- F.2.7.
- Z5 PRÁCE ZÁMEČNICKÉ - VIZ. PŘÍLOHA II.- F.2.8.
- Z6 PRÁCE ZÁMEČNICKÉ - VIZ. PŘÍLOHA II.- F.2.8.
- Z7 PRÁCE ZÁMEČNICKÉ - VIZ. PŘÍLOHY II.- F.2.9 A II.- F.2.10.
- Z8 PRÁCE ZÁMEČNICKÉ - VIZ. PŘÍLOHA II.- F.2.11 A II.- F.2.12.
- Z9 PRÁCE ZÁMEČNICKÉ - VIZ. PŘÍLOHA II.- F.2.13 .



<p><b>abc</b>                  ing. Bronislav Hostaša                  aut. ing. v oboru pozemní stavby                  Hranice; Sklený kopec 1680                  provozovna: ul. Galašova 156                  tel: 581606945, 776359360                  IČO 22968415; a.č. 1200589</p>	Akce: <b>Opatření ke snížení energetické náročnosti budovy <b>Mateřské školy v Opatovicích</b></b>		
	Investor: Obec Opatovice; Hlavní 170; 753 56 Opatovice		
	Místo: Opatovice; Záhorská č.p. 159	Parcely: č.128 a č.810/3	KÚ: Opatovice u Hranic
	Stupeň: PD k žádosti o vydání stavebního povolení a pro provádění stavby		Datum: 5/2012
	Příklad: <b>Pohled čelní, boční A</b>		Měřítko: 1:100 Č. přílohy: II.- F.1.4.a
Zodpovědný projektant: ing. Bronislav Hostaša			
Přílohu PD vypracoval: Eva Ocelková			
Archivní číslo zakázky: <b>1046/12</b>			