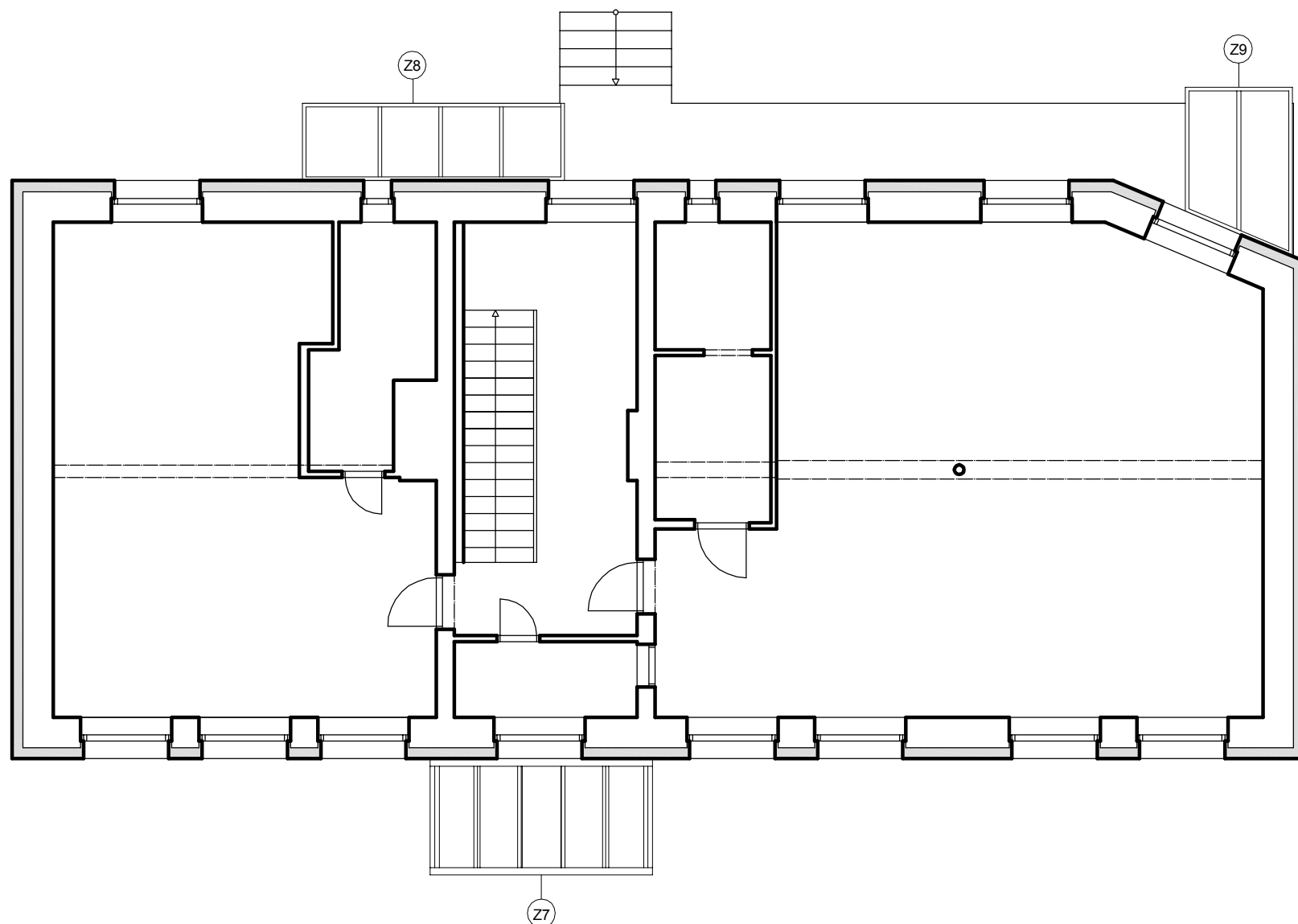


II. ETAPA



- Z7 PRÁCE ZÁMEČNICKÉ - VIZ. PŘÍLOHY II.- F.2.9 A II.- F.2.10.
- Z8 PRÁCE ZÁMEČNICKÉ - VIZ. PŘÍLOHA II.- F.2.11 A II.- F.2.12.
- Z9 PRÁCE ZÁMEČNICKÉ - VIZ. PŘÍLOHA II.- F.2.13 .



<p>abc ing. Bronislav Hostaša aut. ing. v oboru pozemní stavby Hranice; Sklený kopec 1680 provozovna: ul. Galašova 156 tel: 581606945, 776359360 IČO 22968415; a.č. 1200589</p>	Akce: Opatření ke snížení energetické náročnosti budovy Mateřské školy v Opatovicích		
	Investor: Obec Opatovice; Hlavní 170; 753 56 Opatovice		
	Místo: Opatovice; Záhorská č.p. 159	Parcely: č.128 a č.810/3	KÚ: Opatovice u Hranic
	Zodpovědný projektant: ing. Bronislav Hostaša	Stupeň: PD k žádosti o vydání stavebního povolení a pro provádění stavby	Datum: 5/2012
	Přílohu PD vypracoval: Eva Ocelková Archivní číslo zakázky: 1046/12	Příloha: Půdorys patra	Měřítko: 1:100 Č. přílohy: II.- F.1.2.c