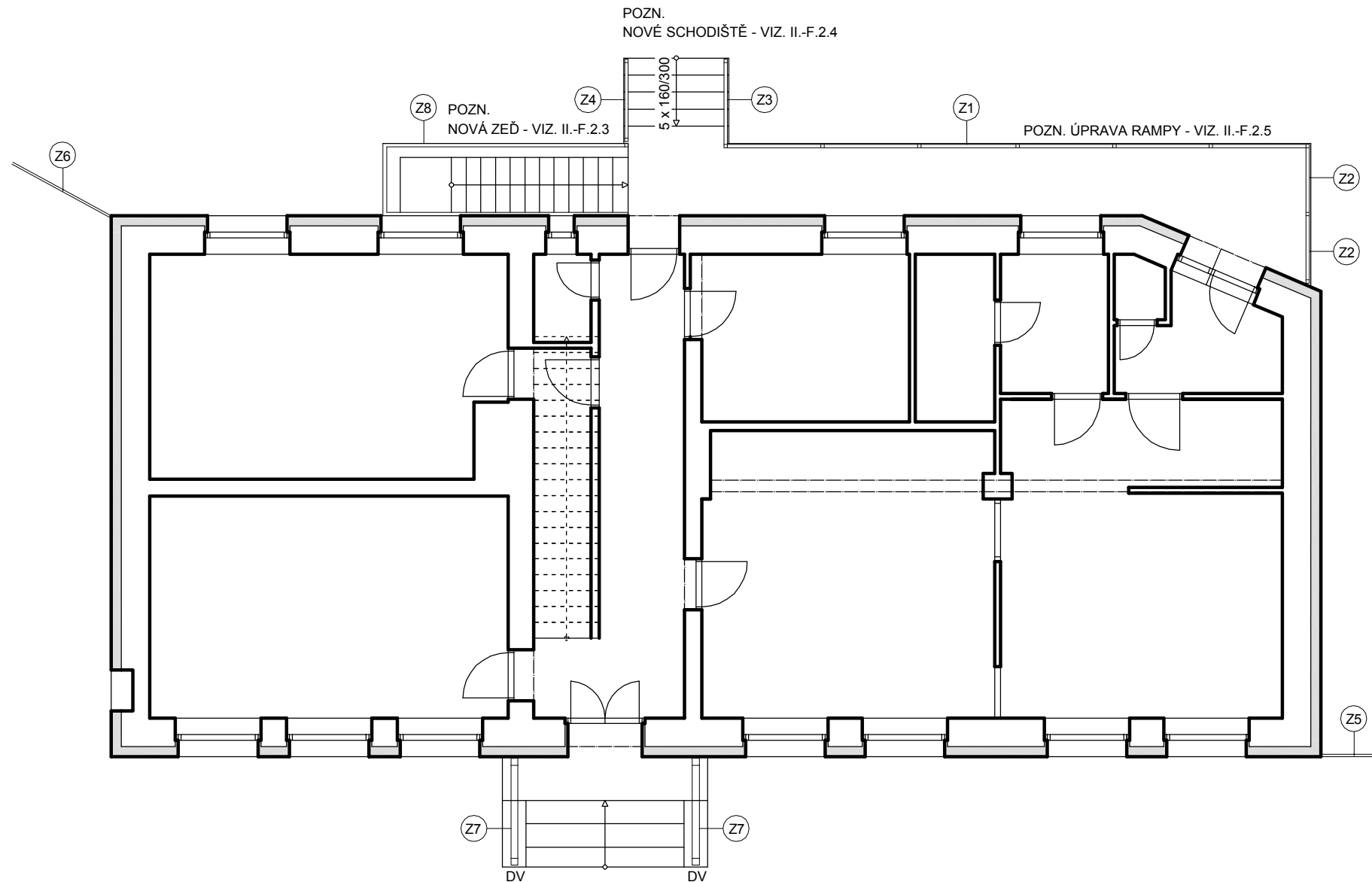
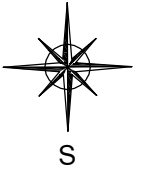


II. ETAPA



DV DRŽÁKY NA VLAJKU (2 ks) BUDOU NOVĚ OSAZENY NA ZAKRYTÍ HLAVNÍHO VSTUPU (NE NA FASÁDU). POUŽIT LZE VÍCEMĚNĚ JAKÉKOLIV FASÁDOVÉ DRŽÁKY JEDNORAMENNÉ.

- Z1 PRÁCE ZÁMEČNICKÉ - VIZ. PŘÍLOHA II.- F.2.6.
- Z2 PRÁCE ZÁMEČNICKÉ - VIZ. PŘÍLOHA II.- F.2.6.
- Z3 PRÁCE ZÁMEČNICKÉ - VIZ. PŘÍLOHA II.- F.2.7.
- Z4 PRÁCE ZÁMEČNICKÉ - VIZ. PŘÍLOHA II.- F.2.7.
- Z5 PRÁCE ZÁMEČNICKÉ - VIZ. PŘÍLOHA II.- F.2.8.
- Z6 PRÁCE ZÁMEČNICKÉ - VIZ. PŘÍLOHA II.- F.2.8.
- Z7 PRÁCE ZÁMEČNICKÉ - VIZ. PŘÍLOHY II.- F.2.9 A II.- F.2.10.



abc ing. Bronislav Hostaša aut. ing. v oboru pozemní stavby Hranice; Sklený kopec 1680 provozovna: ul. Galašova 156 tel: 581606945, 776359360 IČO 22968415; a.č. 1200589	Akce: Opatření ke snížení energetické náročnosti budovy Mateřské školy v Opatovicích	
	Investor: Obec Opatovice; Hlavní 170; 753 56 Opatovice	
Zodpovědný projektant: ing. Bronislav Hostaša	Místo: Opatovice; Záhorská č.p. 159	Parcely: č.128 a č.810/3
Přílohu PD vypracoval: Eva Ocelková	Stupeň: PD k žádosti o vydání stavebního povolení a pro provádění stavby	KÚ: Opatovice u Hranic Datum: 5/2012
Archivní číslo zakázky: 1046/12	Příloha: Půdorys přízemí	Měřítko: 1:100 Č. přílohy: II.- F.1.2.b