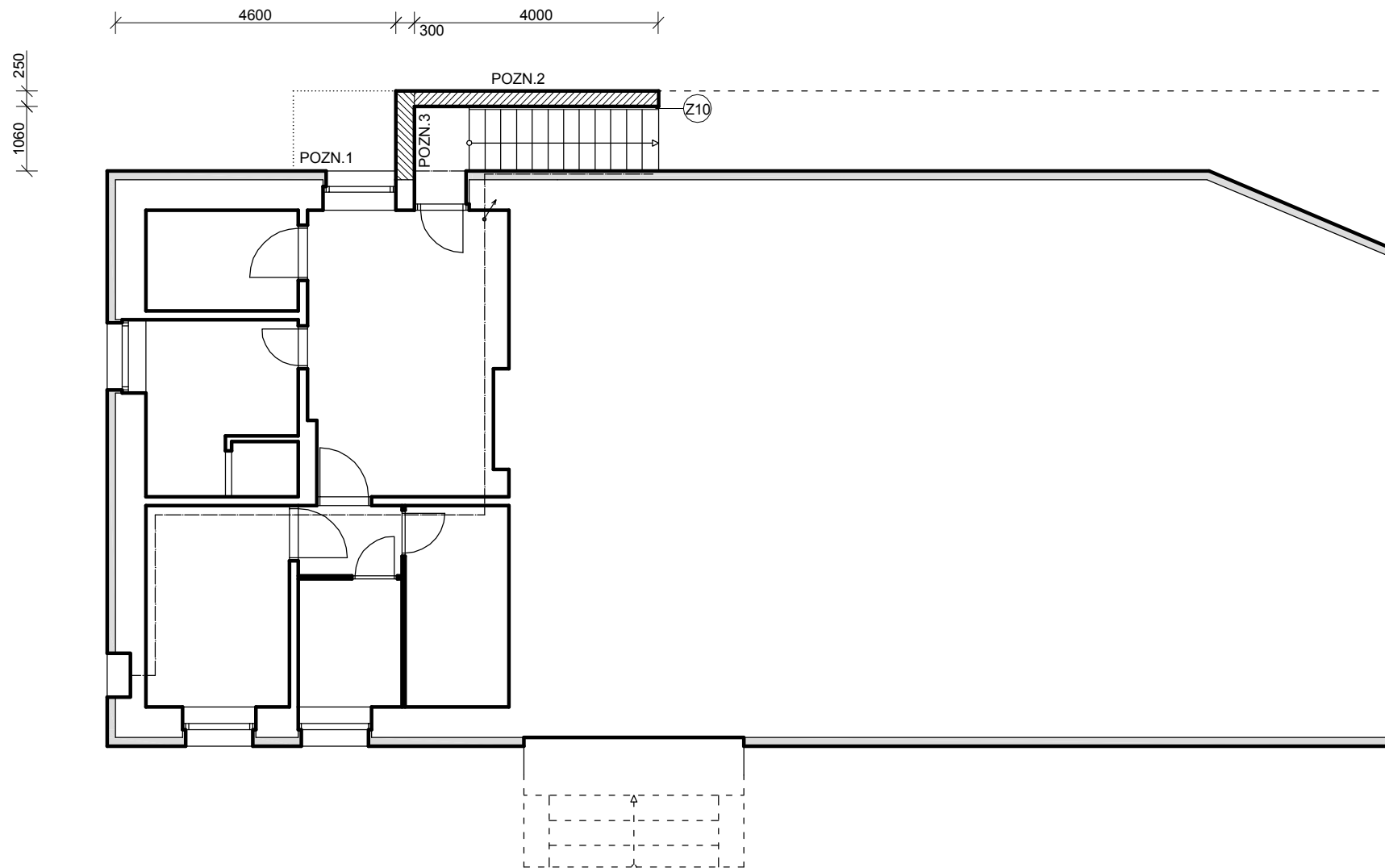


II. ETAPA



 NOVÉ ZDIVO Z CIHEL PLNÝCH

- POZN.1 STÁVAJÍCÍ SCHODIŠŤOVÝ PROSTOR BUDE ZASYPÁN ZA POUŽITÍ NOPOVÉ FÓLIE. REALIZOVÁNA BUDE BETONOVÁ DESKA TL. 100 mm S VÝSTUŽNOU SÍŤÍ A POVRCHOVÁ ÚPRAVA BUDE STEJNÁ JAKO NA RAMPĚ.
- POZN.2 NOVĚ BUDE ZŘÍZENÁ ZEĎ, ZMENŠUJÍCÍ A NOVĚ OHRANIČUJÍCÍ SCHODIŠŤOVÝ PROSTOR. STĚNA BUDE UKONČENA VĚNCEM. HORNÍ HRANA VĚNCE BUDE NA ÚROVNI STÁVAJÍCÍ RAMPY. VĚNEC - VIZ. II.- F.2.3.
- POZN.3 STĚNA Z CIHEL PLNÝCH JE ZALOŽENA NA OCELOVÝCH I NOSNÍCÍCH, 2 x I16 DL. 1500 mm. TYTO NOSNÍKY BUDOU ULOŽENY NAD PODLAHU. STĚNA BUDE UKONČENA VĚNCEM. HORNÍ HRANA VĚNCE BUDE NA ÚROVNI STÁVAJÍCÍ RAMPY. VĚNEC - VIZ. II.- F.2.3.

Z10 PRÁCE ZÁMEČNICKÉ



abc ing. Bronislav Hostaša aut. ing. v oboru pozemní stavby Hranice; Sklený kopec 1680 provozovna: ul. Galašova 156 tel: 581606945, 776359360 IČO 22968415; a.č. 1200589	Akce: Opatření ke snížení energetické náročnosti budovy Mateřské školy v Opatovicích	
	Investor: Obec Opatovice; Hlavní 170; 753 56 Opatovice	
Zodpovědný projektant: ing. Bronislav Hostaša	Místo: Opatovice; Záhorská č.p. 159	Parcely: č.128 a č.810/3
Přílohu PD vypracoval: Eva Ocelková	Stupeň: PD k žádosti o vydání stavebního povolení a pro provádění stavby	KÚ: Opatovice u Hranic Datum: 5/2012
Archivní číslo zakázky: 1046/12	Příloha: Půdorys suterénu	Měřítko: 1:100 Č. přílohy: II.- F.1.2.a