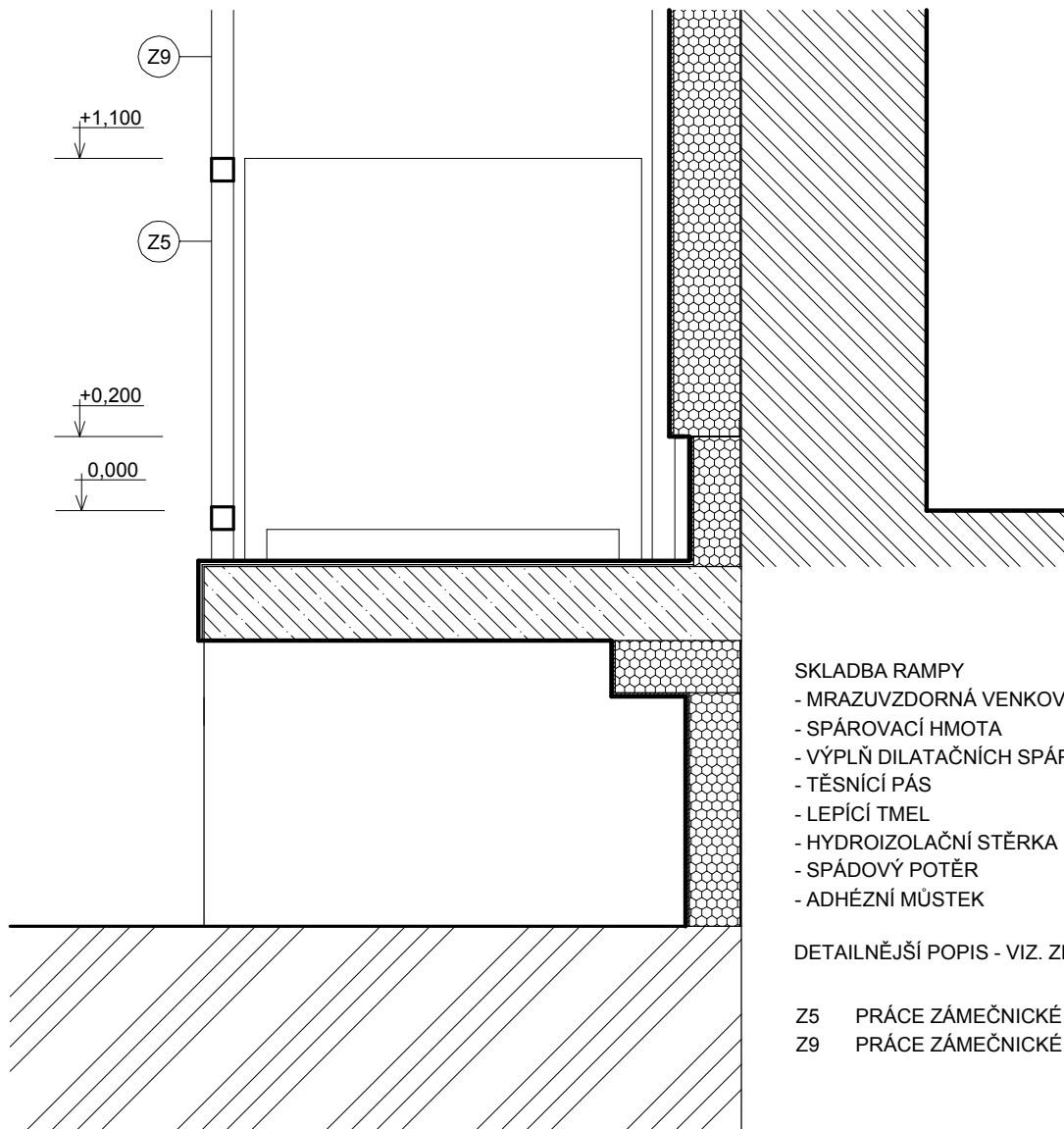


II. ETAPA



SKLADBA RAMPY
 - MRAZUVZDORNÁ VENKOVNÍ DLAŽBA
 - SPÁROVACÍ HMOTA
 - VÝPLŇ DILATAČNÍCH SPÁR
 - TĚSNÍCÍ PÁS
 - LEPÍCÍ TMEL
 - HYDROIZOLAČNÍ STĚRKA
 - SPÁDOVÝ POTĚR
 - ADHÉZNÍ MŮSTEK

DETAILNĚJŠÍ POPIS - VIZ. ZPRÁVA F.2.1.

Z5 PRÁCE ZÁMEČNICKÉ - VIZ. PŘÍLOHA II.- F.2.8.
 Z9 PRÁCE ZÁMEČNICKÉ - VIZ PŘÍLOHA II.- F.2.13 .

abc ing. Bronislav Hostaša aut. ing. v oboru pozemní stavby Hranice; Sklený kopec 1680 provozovna: ul. Galašova 156 tel: 581606945, 776359360 IČO 22968415; a.č. 1200589	Akce: Opatření ke snížení energetické náročnosti budovy Mateřské školy v Opatovicích		
	Investor: Obec Opatovice; Hlavní 170; 753 56 Opatovice		
	Místo: Opatovice; Záhorská č.p. 159	Parcely: č.128 a č.810/3	KÚ: Opatovice u Hranic
Zodpovědný projektant: ing. Bronislav Hostaša	Stupeň: PD k žádosti o vydání stavebního povolení a pro provádění stavby		Datum: 5/2012
Přílohu PD vypracoval: Eva Ocelková	Příloha: Dílčí řez - rampa		Měřítko: 1:20
Archivní číslo zakázky: 1046/12			Č. přílohy: II.- F.2.5