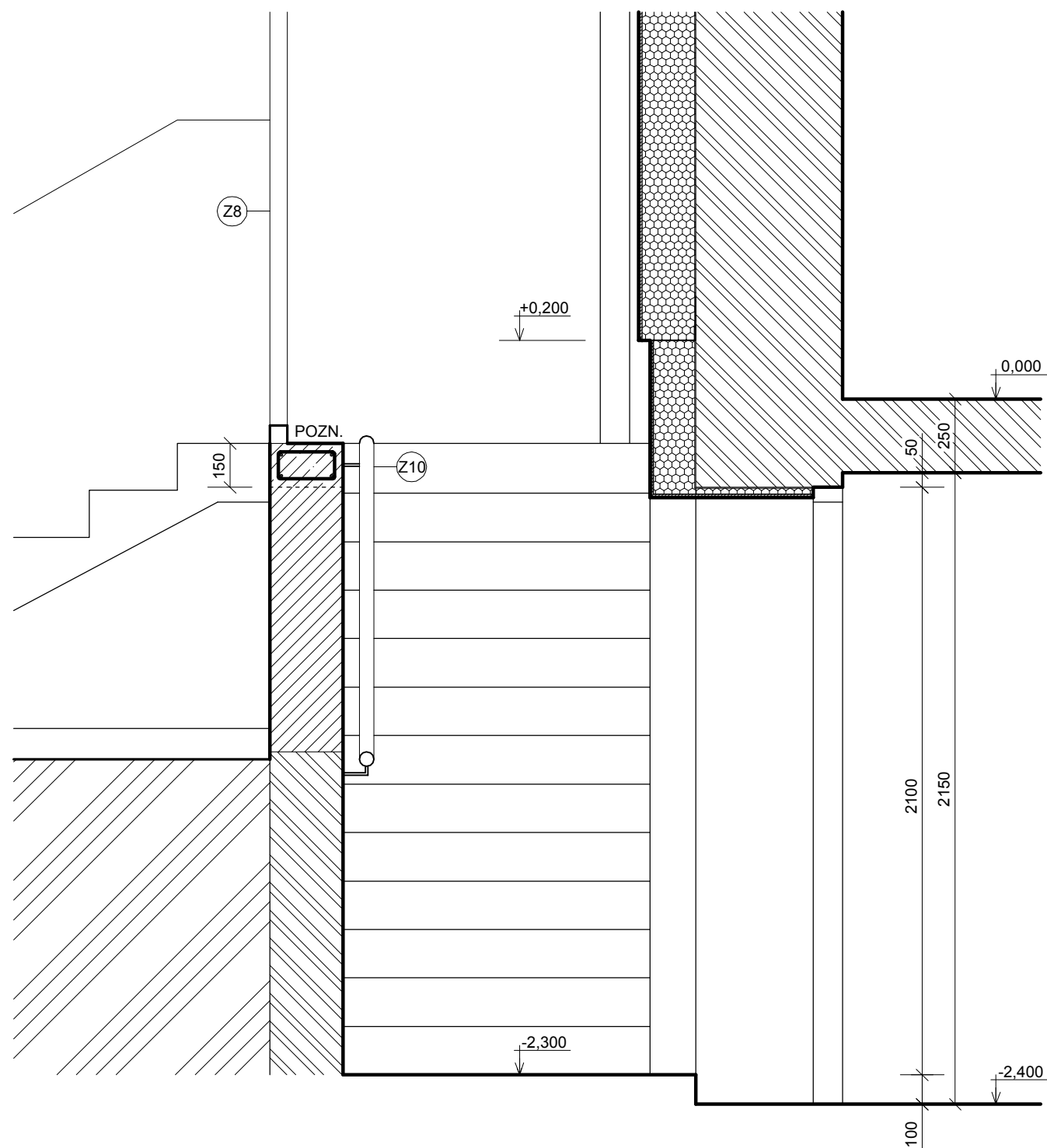


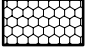



## II. ETAPA



-  STÁVAJÍCÍ ZDIVO
-  NOVÉ ZDIVO Z CIHEL PLNÝCH
-  ZATEPLENÍ OBJEKTU
-  STÁVAJÍCÍ ZEMINA

POZN. HORNÍ HRANA VĚNCE BUDE NA ÚROVNI STÁVAJÍCÍ RAMPY.

Z8 PRÁCE ZÁMEČNICKÉ - VIZ. PŘÍLOHY II.- F.2.11 A II.- F.2.11.

Z10 PRÁCE ZÁMEČNICKÉ

<b>abc</b> ing. Bronislav Hostaša aut. ing. v oboru pozemní stavby Hranice; Sklený kopec 1680 provozovna: ul. Galašova 156 tel: 581606945, 776359360 IČO 22968415; a.č. 1200589	Akce: <b>Opatření ke snížení energetické náročnosti budovy <b>Mateřské školy v Opatovicích</b></b>		
	Investor: Obec Opatovice; Hlavní 170; 753 56 Opatovice		
	Místo: Opatovice; Záhorská č.p. 159	Parcely: č.128 a č.810/3	KÚ: Opatovice u Hranic
	Stupeň: PD k žádosti o vydání stavebního povolení a pro provádění stavby		Datum: 5/2012
	Příloha: <b>Dílčí řez - řešení úprav vstupu do suterénu</b>		Měřítko: 1:20 Č. přílohy: II.- F.2.3
Zodpovědný projektant: ing. Bronislav Hostaša	Přílohu PD vypracoval: Eva Ocelková Archivní číslo zakázky: <b>1046/12</b>		