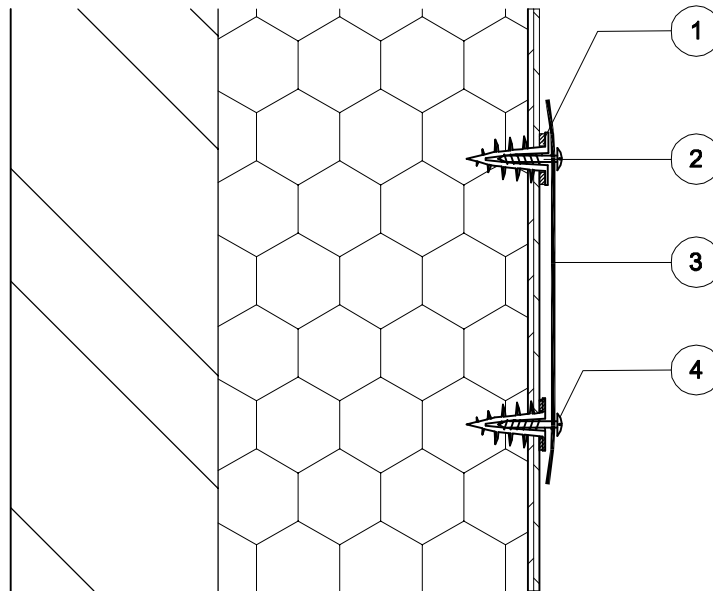


I. ETAPA



- 1 TĚSNÍCÍ PODLOŽKA
- 2 POLYAMIDOVÁ SPIRÁLNÍ HMOŽDINKA
- 3 ŠROUB DN 4,5 MM
- 4 PŘIPEVNĚNÝ PRVEK

<p style="text-align: center;">abc</p> <p>ing. Bronislav Hostaša aut. ing. v oboru pozemní stavby Hranice; Sklený kopec 1680 provozovna: ul. Galašova 156 tel: 581606945, 776359360 IČO 22968415; a.č. 1200589</p>	Akce: Opatření ke snížení energetické náročnosti budovy Mateřské školy v Opatovicích		
	Investor: Obec Opatovice; Hlavní 170; 753 56 Opatovice		
	Místo: Opatovice; Záhorská č.p. 159	Parcely: č.128 a č.810/3	KÚ: Opatovice u Hranic
Zodpovědný projektant: ing. Bronislav Hostaša	Stupeň: PD k žádosti o vydání stavebního povolení a pro provádění stavby	Datum: 5/2012	
Přílohu PD vypracoval: Eva Ocelková	Příloha: Dílčí řez - konstrukce pro upevnění tabulek	Měřítko: 1:3	
Archivní číslo zakázky: 1046/12	Č. přílohy: I.- F.2.10		