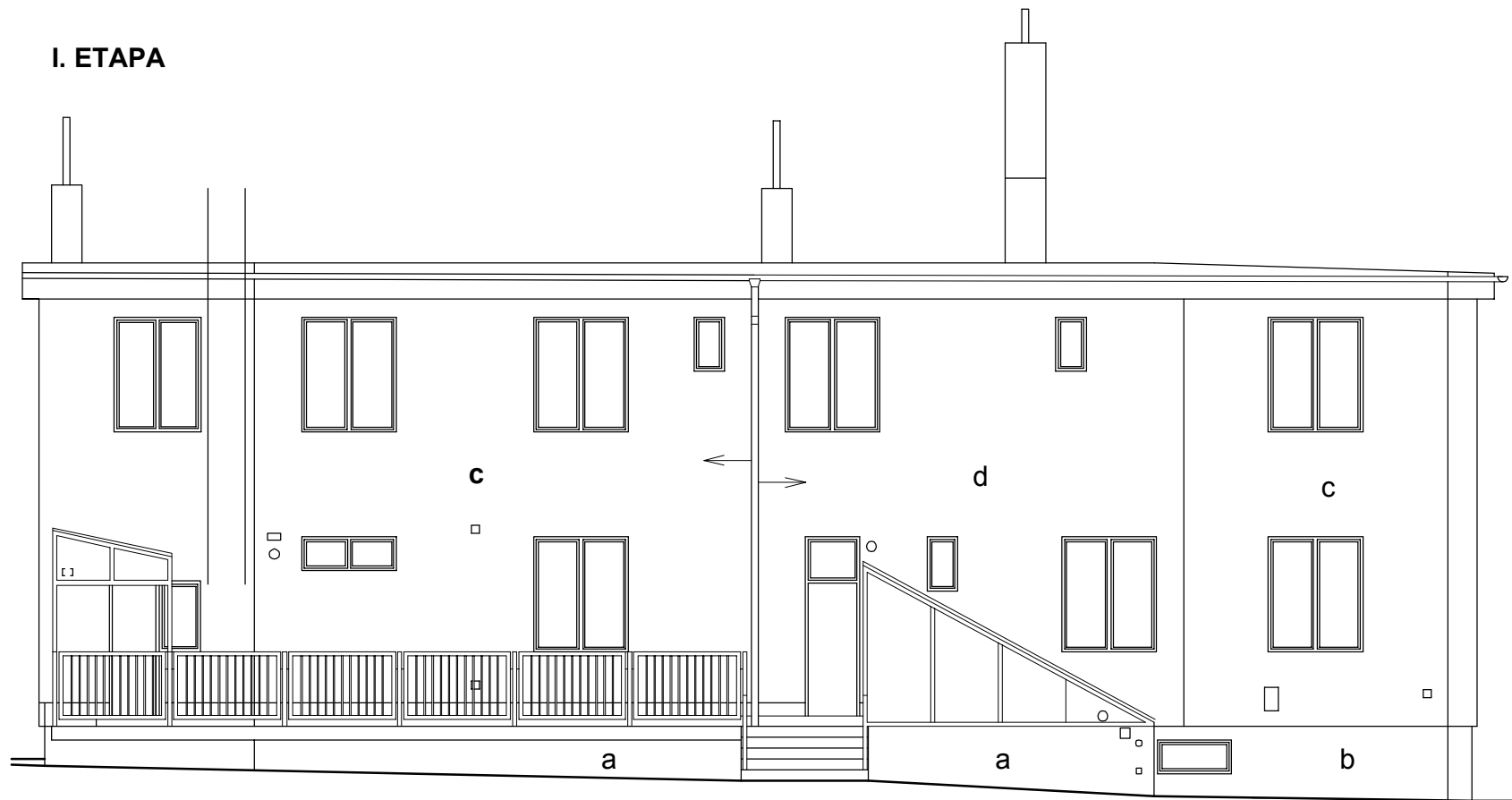


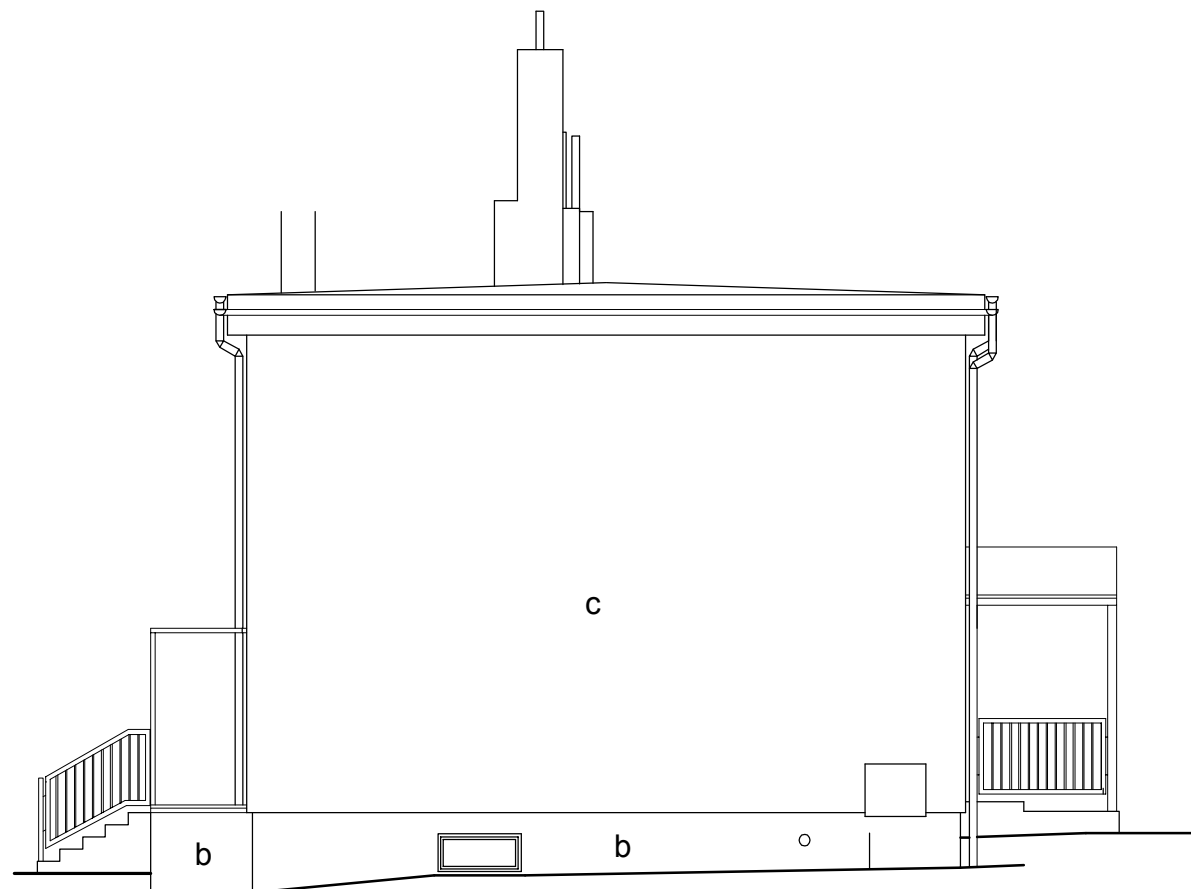
I. ETAPA



NÁVRH BAREVNÉHO ŘEŠENÍ

- DEFINITIVNÍ BAREVNÉ ŘEŠENÍ JE PLNÉ V KOMPETENCI INVESTORA -
TEN ODSOUHLASÍ NÁVRH, PŘEDLOŽEN DODAVATELEM.

- SOKL a - KERAMICKÝ OBKLAD (BARVA CIHLOVĚ ČERVENÁ)
 b - OMÍTKY Z DRCENÉHO KAMENIVA (BARVA CIHLOVĚ ČERVENÁ)
OMÍTKY c - FINÁLNÍ ÚPRAVA ETICS V BARVĚ ORANŽOVÉ
 d - FINÁLNÍ ÚPRAVA ETICS V BARVĚ ŠEDÉ
OKNA, DVEŘE - BÍLÉ PLASTOVÉ
KLEMPÍŘSKÉ PRVKY - V BARVĚ OMÍTKY
ZÁMEČNICKÉ PRÁCE - PŮVODNÍ NEUPRAVENÁ POZINKOVANÁ OCEL



<p>abc ing. Bronislav Hostaša aut. ing. v oboru pozemní stavby Hranice; Sklený kopec 1680 provozovna: ul. Galašova 156 tel: 581606945, 776359360 IČO 22968415; a.č. 1200589</p>	<p>Akce: Opatření ke snížení energetické náročnosti budovy Mateřské školy v Opatovicích</p>		
	<p>Investor: Obec Opatovice; Hlavní 170; 753 56 Opatovice</p>		
	<p>Místo: Opatovice; Záhorská č.p. 159</p>	<p>Parcelly: č.128 a č.810/3</p>	<p>KÚ: Opatovice u Hranic</p>
	<p>Stupeň: PD k žádosti o vydání stavebního povolení a pro provádění stavby</p>		<p>Datum: 5/2012</p>
	<p>Zodpovědný projektant: ing. Bronislav Hostaša</p>	<p>Příloha: Návrh barevného řešení</p>	
<p>Přílohu PD vypracoval: Eva Ocelková</p>	<p>Měřítko: 1:100</p>		
<p>Archivní číslo zakázky: 1046/12</p>	<p>Č. přílohy: II.- F.1.4.d</p>		